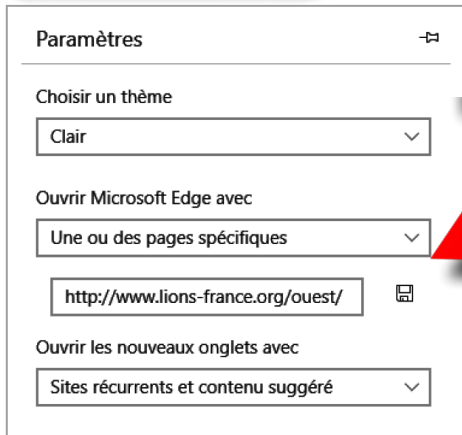


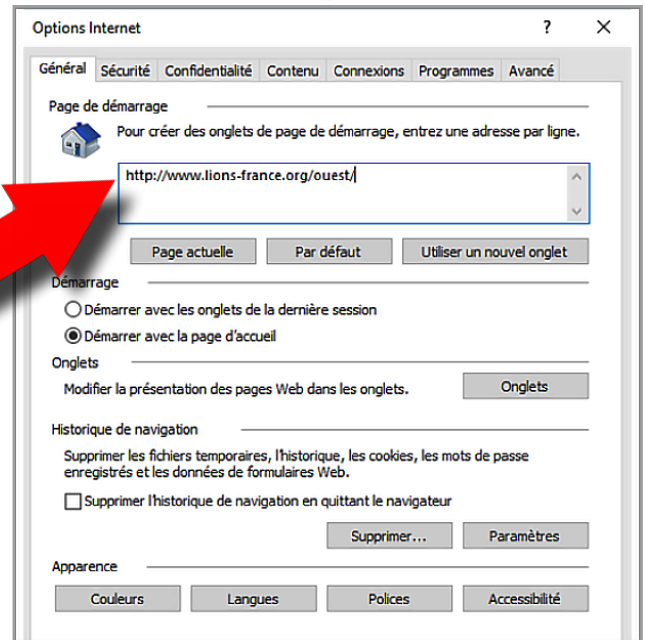
Faites de la page du site Ouest la page d'accueil de votre navigateur Internet ! www.lions-france.org/ouest/



Enregistrer

Dans votre navigateur Microsoft Edge, cliquez sur les trois petits points en haut à droite de votre barre d'outils pour ouvrir le menu «Paramètres»

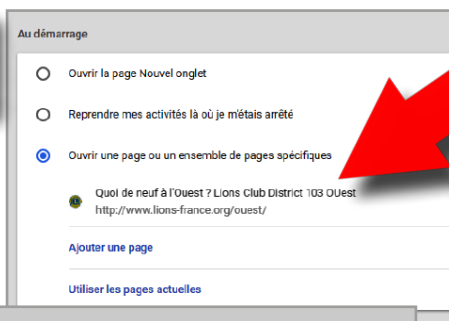
Cliquez sur «Page initiale» puis «Une ou des pages spécifiques», renseignez l'URL du site Ouest et n'oubliez pas d'enregistrer.



Ouvrez votre navigateur Internet Explorer sur la page du site Ouest

Cliquez sur la petite étoile en haut à droite de votre barre d'outils pour ouvrir l'onglet «Outils» et sélectionnez «Options Internet»

Validez dans «page de démarrage» «Utiliser les pages actuelles» puis sur «Appliquer» et «OK»



Vous pouvez configurer Chrome de sorte qu'il affiche n'importe quelle page Web au démarrage.

Sur votre ordinateur, ouvrez Chrome.

Dans l'angle supérieur droit, cliquez sur trois points puis «Paramètres».

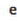
Dans la section «Au démarrage», cliquez sur Ouvrir une page ou un ensemble de pages spécifiques.

Cliquez sur Ajouter une page. Saisissez l'adresse Web, puis cliquez sur OK.

Cliquez sur Utiliser les pages actuelles.



Configurer ou modifier votre page d'accueil

1. Ouvrez la page que vous souhaitez utiliser comme page d'accueil.
2. Cliquez sur l'onglet de la page et faites-le glisser tout en maintenant le bouton de la souris enfoncé jusqu'au bouton « Accueil »  situé dans votre barre d'outils (il se trouve sur la gauche par défaut), puis relâchez le bouton de la souris.
3. Cliquez sur le bouton de l'invite pour faire de cette page votre page d'accueil.