



Lions club International  
District 103 Centre-Est



Jean Garreau



**Sauvons  
notre planète  
avec des gestes  
Eco-Lion**



# Gestes Eco-Lion responsable pour la planète

- ❖ Trier ses déchets...
- ❖ Economiser l'eau...
- ❖ Ramassage des déchets, cours d'eau...
- ❖ Gaspillage alimentaire...
- ❖ Circuits courts...
- ❖ Economiser l'énergie...
- ❖ Déplacement transport propre...





## Gestes Eco-Lion responsable pour la planète

- ❖ Recycler tissus, vêtements (association)
- ❖ Recycler les appareils électrique
- ❖ Refuser les prospectus (Stop Pub)
- ❖ Marché éco-responsable...
- ❖ Arroser son jardin avec de l'eau de pluie (et + encore)...
- ❖ Acheter intelligent, conditionnement vrac...
- ❖ Réduire son empreinte carbone



# Gestes Eco-Lion responsable pour la planète

## Symbole du recyclage



Le symbole de recyclage est un pictogramme identifiant un produit potentiellement recyclable. Il consiste en un dessin représentant trois flèches dont chacune d'elles pointe vers l'empennage d'une des autres, de manière à former un ruban de Möbius en forme de triangle, éventuellement de couleur verte. Cet anneau est un logo universel des matériaux recyclables crée en marge du premier jour de la terre en avril 1970.



S'il y a un pourcentage au centre de l'anneau de Möbius, le logo change complètement de sens. Il précise alors que le produit ou l'emballage contient ce certain pourcentage de matières recyclées. Et on perd la notion d'objet possiblement recyclable.





# Gestes Eco-Lion responsable pour la planète

## Trier ses déchets...



**PAPIERS - CARTONS**



**VERRE**



**COMPOST**





# Gestes Eco-Lion responsable pour la planète

## Trier ses déchets...



**METAL**



**BATTERIES**



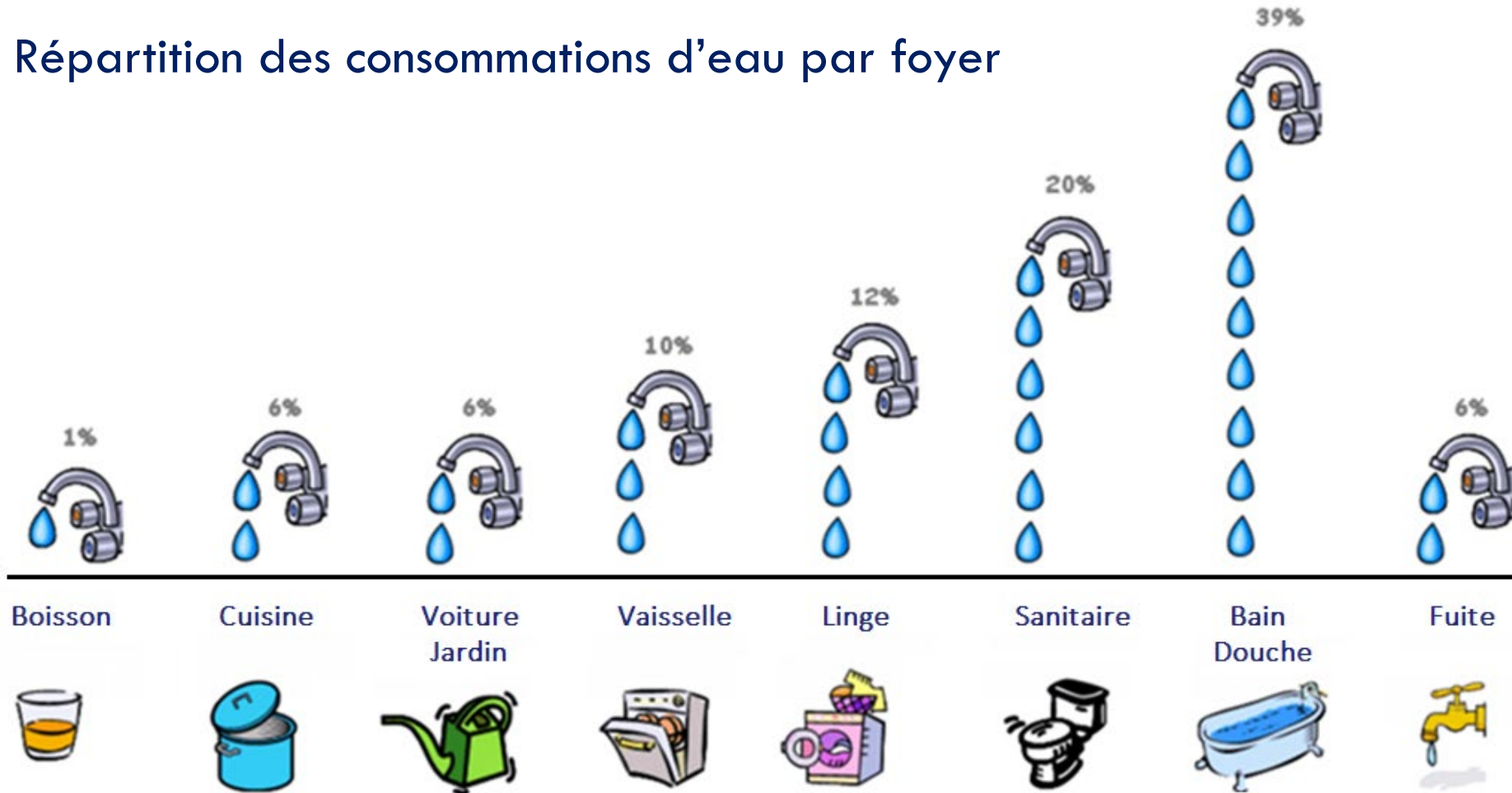
**LAMPES FLUOCOMPACTES  
AMPOULES LEDS**



# Gestes Eco-Lion responsable pour la planète

## Economisons l'eau

### Répartition des consommations d'eau par foyer





# Gestes Eco-Lion responsable pour la planète

## Ramassages des déchets



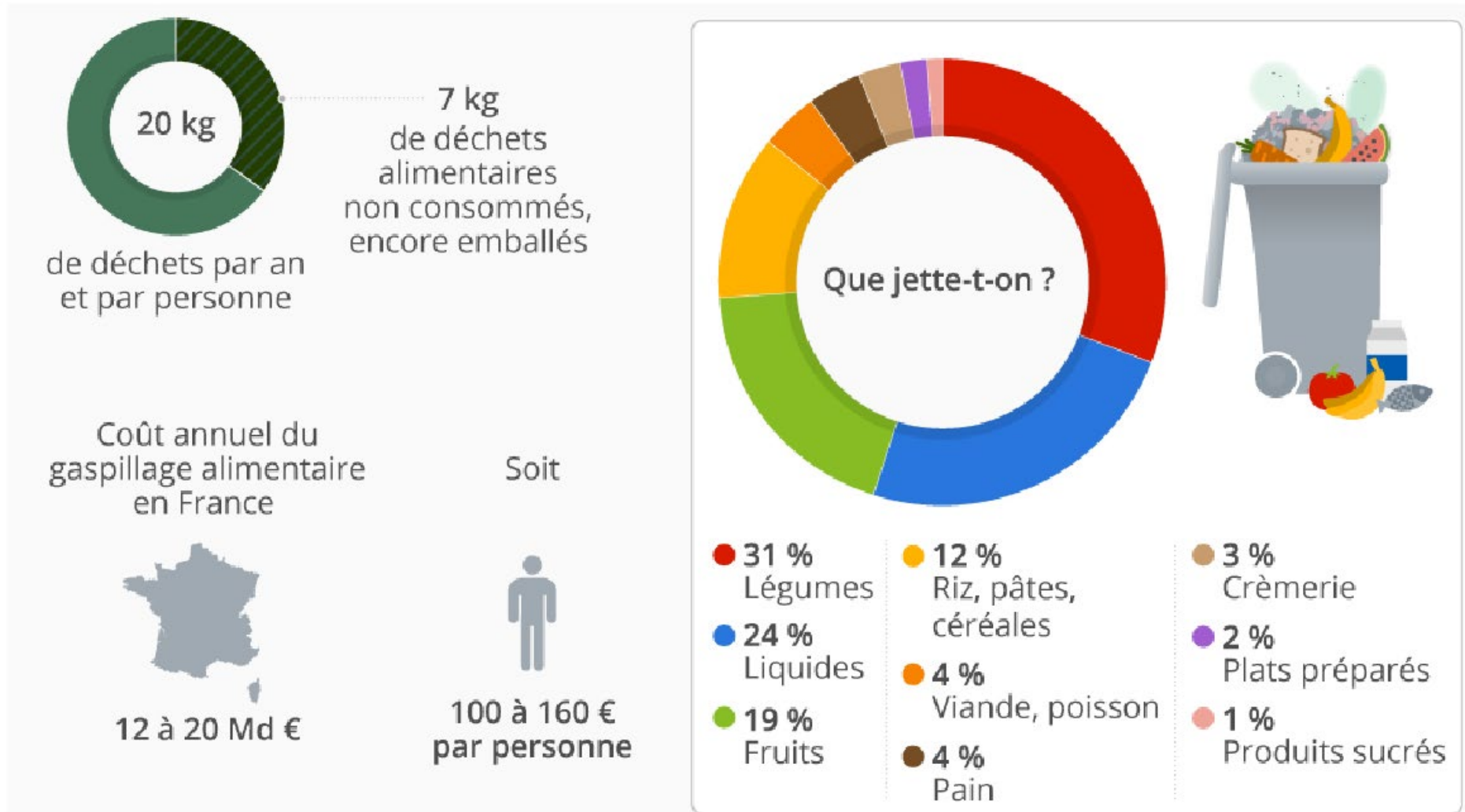
Voilà une action en faveur de l'environnement utile, très significative, fédératrice, et très facile à mettre en œuvre, incontournable pour la sensibilisation et la pédagogie vers les jeunes et moins jeunes.

Les impacts par des déchets abandonnés dans la nature sont nombreux et dommageables pour la survie des insectes, oiseaux, mammifères, reptiles et amphibiens.



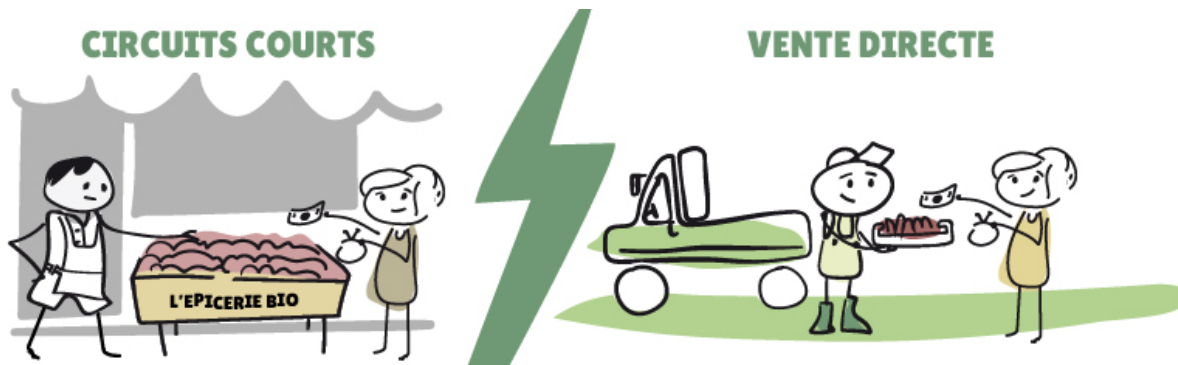
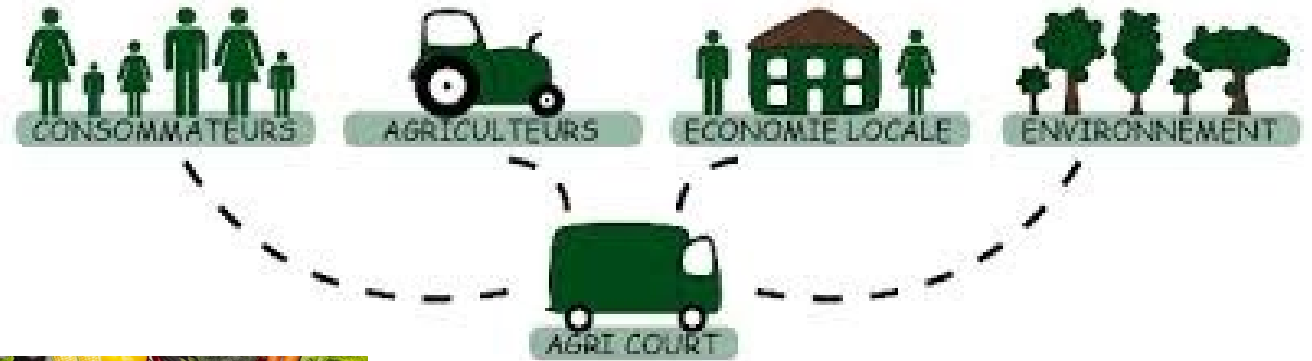
# Gestes Eco-Lion responsable pour la planète

## Gaspillage alimentaire



# Gestes Eco-Lion responsable pour la planète

## Circuits courts les plus courants





# Gestes Eco-Lion responsable pour la planète

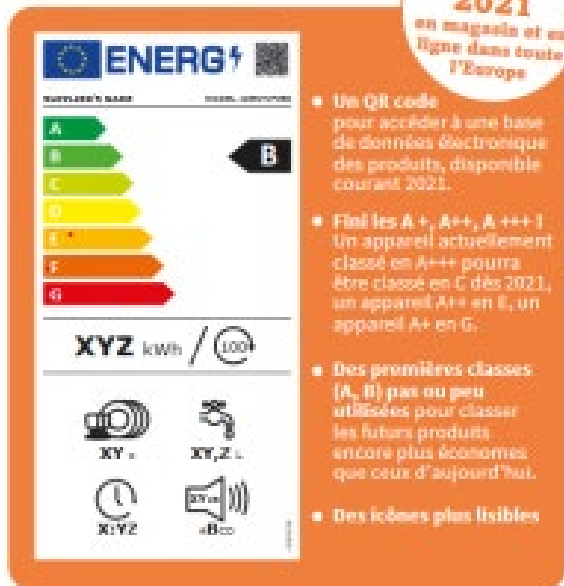
## Economiser l'énergie



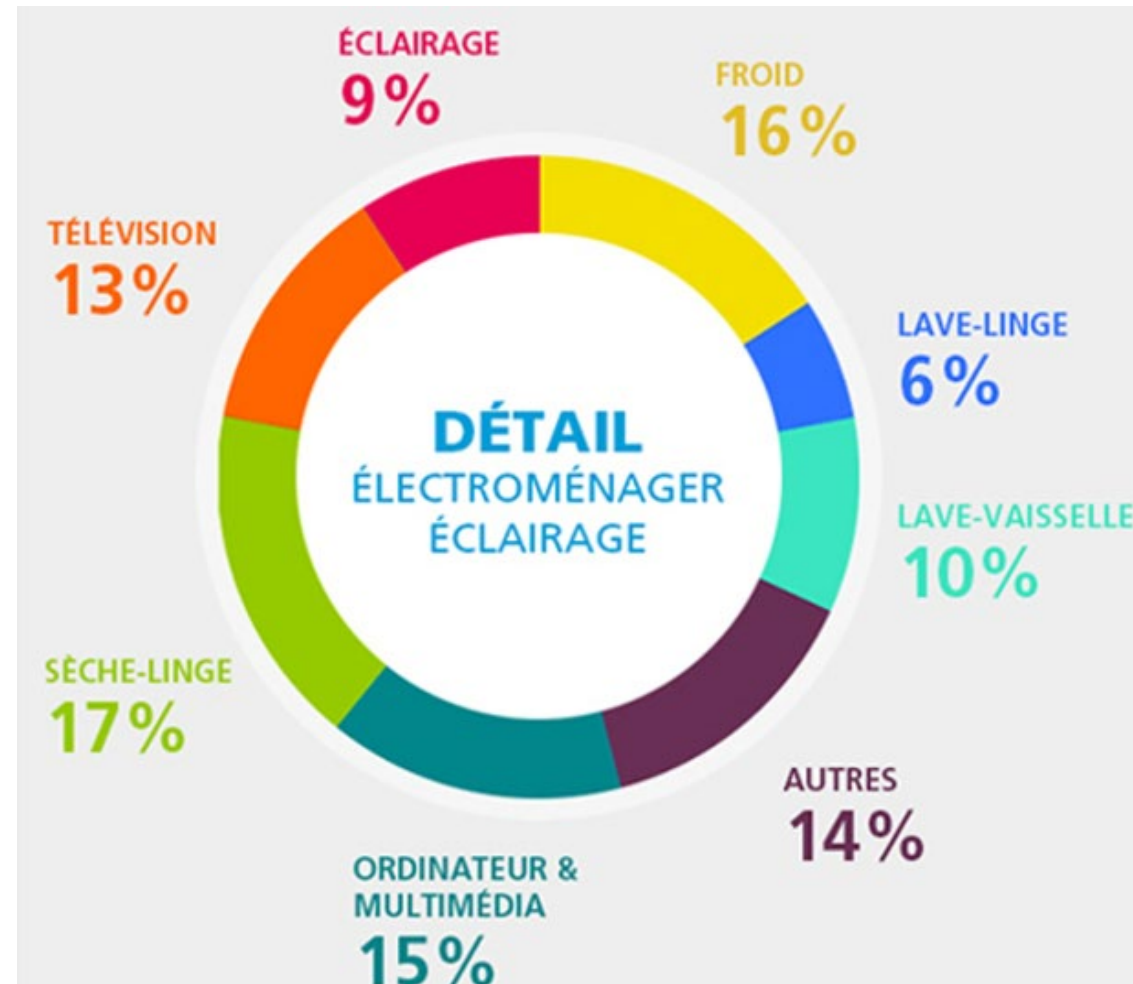
Couper les veilles

LA NOUVELLE ÉTIQUETTE :  
RETOUR À UNE  
ÉCHELLE DE A À G

À partir du  
1<sup>er</sup> mars  
2021  
en magasin et en  
ligne dans toute  
l'Europe



Le bon choix de vos appareils ménagers



Faire certifier ses économies d'énergie



Baisser le chauffage



# Gestes Eco-Lion responsable pour la planète

## La led dans la maison, un exemple à suivre

Je peux  
vous  
guider



1: Pour une ampoule E27 2700 K° 230 volts

Lampe 25 watts = 200 lumens

Lampe 60 watts = 600 lumens

Lampe 75 watts = 800 lumens

Lampe 100 watts = 1200 lumens

On constate : en moyenne 10 lumens par watts



2: Pour une ampoule E 27 led 3000 k° 230 volts

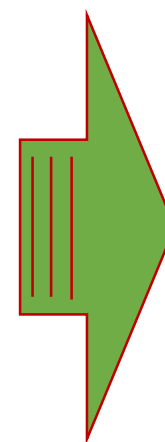
Lampe 6 watts = 560 lumens

Lampe 9 watts = 890 lumens

Lampe 10 watts = 900 lumens

Lampe 12 watts = 1120 lumens

On constate : en moyenne 93 lumens par watts





# Gestes Eco-Lion responsable pour la planète

## Déplacement transport propre

Transport du futur



En ville favoriser le vélo

Le tram



Le véhicule électrique

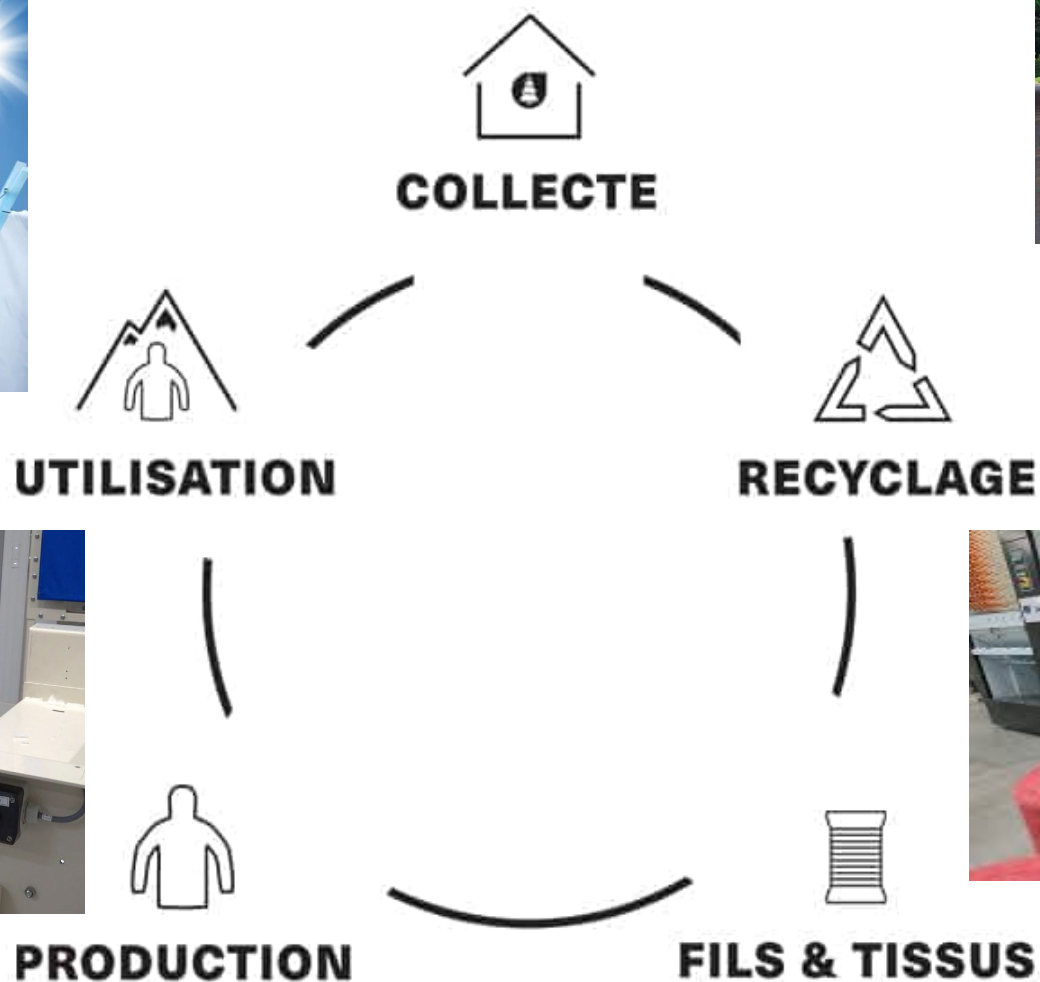
La promenade  
du dimanche





# Gestes Eco-Lion responsable pour la planète

## Recyclage tissus, (vêtements)





# Gestes Eco-Lion responsable pour la planète

Recycler les appareils électriques pour leur donner une 2<sup>ème</sup> vie





# Gestes Eco-Lion responsable pour la planète

## Refuser les prospectus « Stop pub »





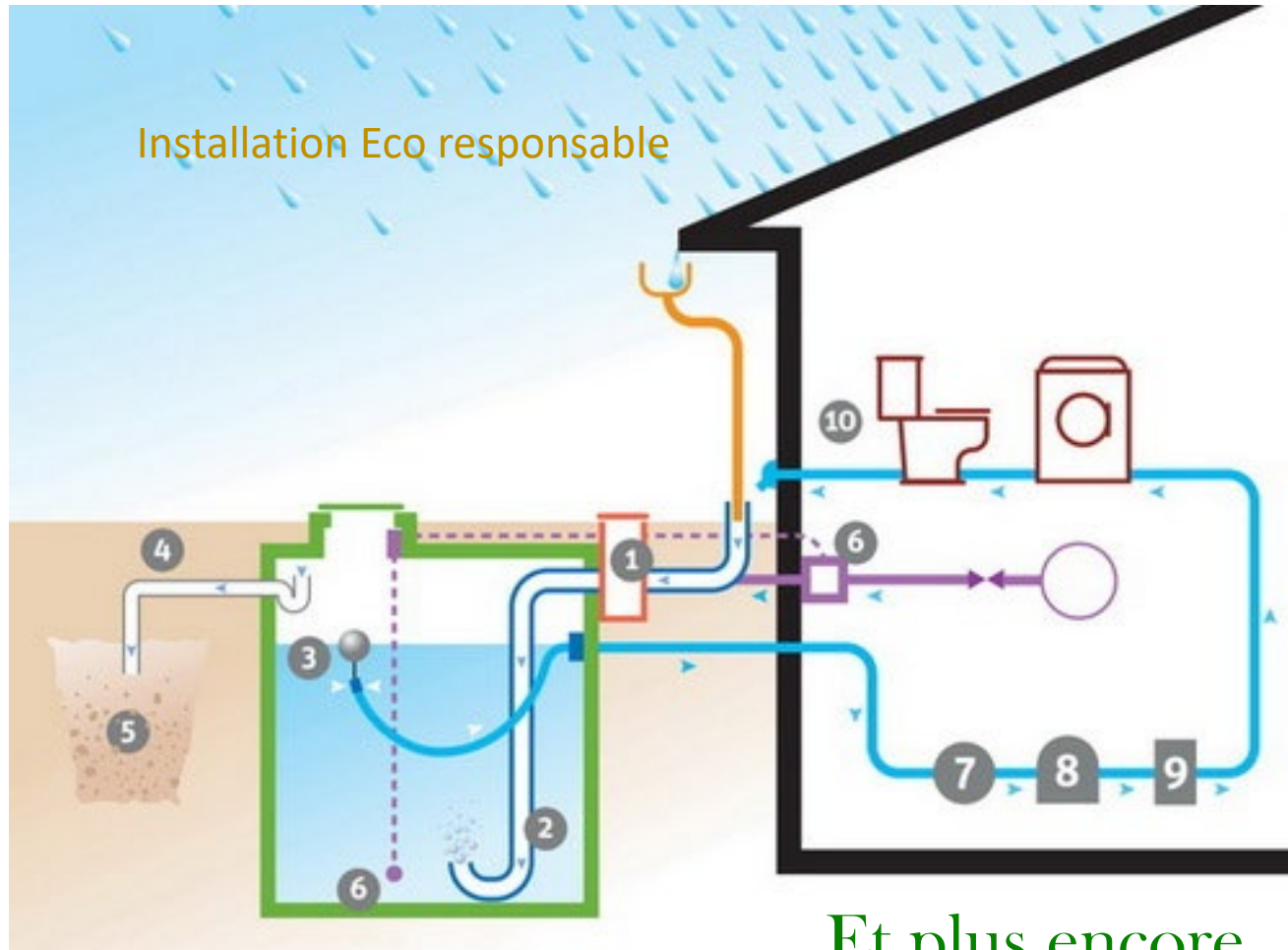
# Gestes Eco-Lion responsable pour la planète

## Marché éco-responsable



# Gestes Eco-Lion responsable pour la planète

## Arroser son jardin avec de l'eau de pluie



Et plus encore





# Gestes Eco-Lion responsable pour la planète

## Achat en vrac, moins de plastique !



Vos achats raisonnés peuvent éviter ce fléau





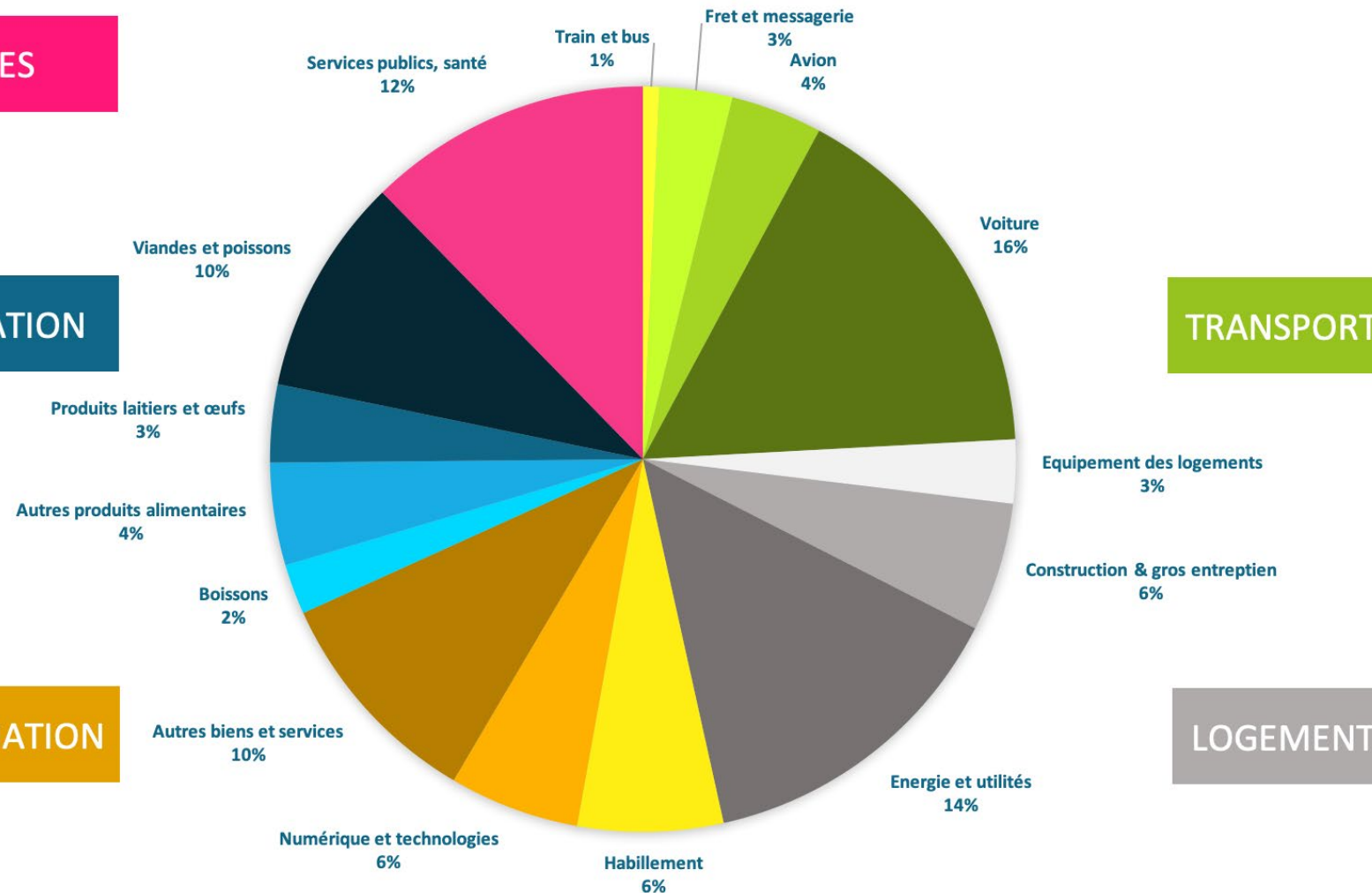
# Gestes Eco-Lion responsable pour la planète

Notre empreinte carbone !

En moyenne 11,7 Tonnes de CO<sub>2</sub> par an



EMPREINTE CARBONE D'UN FRANCAIS



SERVICES

ALIMENTATION

TRANSPORT

CONSOMMATION

LOGEMENT





# Gestes Eco-Lion responsable pour la planète

## Notre empreinte carbone !

L'empreinte carbone prend en compte les émissions directes et indirectes de gaz à effet de serre d'un produit tout au long de son cycle de vie.

L'unité d'expression, le kg de CO<sub>2</sub>, prend en compte l'ensemble des gaz à effet de serre.

L'alimentation représente un quart de l'empreinte carbone des Français



### Remarques

On considère qu'en moyenne, un employé de bureau reçoit 121 courriels par jour. Donc 121 courriers échangés par jour, cela revient à 1,652 grammes d'équivalent CO<sub>2</sub>. Soit 0,6 tonnes de CO<sub>2</sub>/an par personne.



